

黎明だよ



9月定例会にて

雨や台風など自然災害が続きますが、被害はありませんか？平成三十年九月定例会が、九月六日〜二十七日まで開催されました。私は、九月十九日の一般質問に登壇しました。傍聴に来てくださった皆さん、ありがとうございます。今回は、

- ・自治体戦略2040について
- ・水害対策について
- ・千里浜海岸について
- ・いしかわ歴史遺産について

先月末の水害を受けての対策、以前から継続して質問していること、今回、新たに気になったことなどを聞きに来てくれた皆さんに分かりやすい形で質問することを心がけました。

県政に対する疑問や要望、議会で取り上げてもらいたいことなどお気軽に事務所までご連絡をいただければ対応させていただきます。

雨や台風など自然災害が続きますが、被害はありませんか？

平成三十年九月定例会が、九月六日〜二十七日まで開催されました。

私は、九月十九日の一般質問に登壇しました。傍聴に来てくださった皆さん、ありがとうございます。今回は、

水害対策について

8月末の豪雨による水害を受けて、今議会でも、河川の護岸補修や河川に溜まった砂の除去など治水対策の補正予算が組まれました。

しかし、一度に県内全ての河川をカバーできないので、これから優先順位を考えてしっかりと対応してほしいと要望しました。

そして、左の写真にあるように、今回の豪雨で、飯山町や四柳町など、邑知潟の上流で水害が発生したため、邑知潟に溜まった土砂のしゅんせつをしてほしいと強く要望したうえで提案しました。

邑知潟のしゅんせつは、以前から邑知潟土地改良区から要望されている事業です。写真にあるように、邑知潟は、土砂が溜まりすぎて深さがほぼ0センチの部分があります。

【〇質問と●答弁の要旨】

〇今回の水害を受けて、河川改修や堆積土砂除去の優先順位などについてどういった考えで取り組んでいくのか？

●過去に大規模な水害が起きていた河川や、水害が起きれば被害が大きくなる河川を優先して対策していく。

〇防災の観点からも、邑知潟の堆積土砂しゅんせつをしては？

●今回の豪雨を受けて、飯山川や長曾川が流入する箇所への堆積土砂の状況を確認し、支障となるものがあれば除去する。

(ひとこと)
近年の、豪雨や台風など自然災害の規模が大きくなっています。被害が起きないように、災害が起きても大きくならないようにしていく必要があります。

千里浜海岸について

以前に、千里浜なぎさドライブウェイを走行する際に、県外から観光に来た方を中心に、波打ち際や乾いた砂の上を歩いてタイヤがはまり動けなくなるといった事故が発生する、そういったことを周知するように提案しました。

そして、周知看板やパトロールをする対策をすると答弁をいただいたところですが、その後、こういった状況なのか質問しました。

〇今夏の千里浜なぎさドライブウェイでの車の立ち往生事故の状況は？

また、どのような対策をしたのか？
●乾いた砂の上を走ってはまる事故が散見されたので、臨時で周知看板を8基増やした。

(ひとこと)
千里浜再生と共に、こういった安全対策も必要です。多くの方に、安全に千里浜を利用してもらいたいものです。

いしかわ歴史遺産について

県では二〇一五年から、県内にある文化財についての伝承や風習のストーリーを「いしかわ歴史遺産」として認定しています。これまで県内で十一件の認定がされていて、羽咋市には四件、宝達志水町には二件の認定があります。

これらのいしかわ歴史遺産を地域活性化などへの利活用促進の一環でロゴマークをつくることを提案しました。

〇ロゴマークを作って利用してもらっては？

●マークを作るか市町と相談する。

(ひとこと)
せっかくなので、大いに地域活性化に使ってもらいたいと思います。



羽咋市内の豪雨被害の状況（邑知潟土地改良区資料より）



邑知潟の土砂の状況（邑知潟土地改良区資料より）



のと里山街道のICにある注意看板



滝町の滝大塚古墳
いしかわ歴史遺産の一部に選ばれました

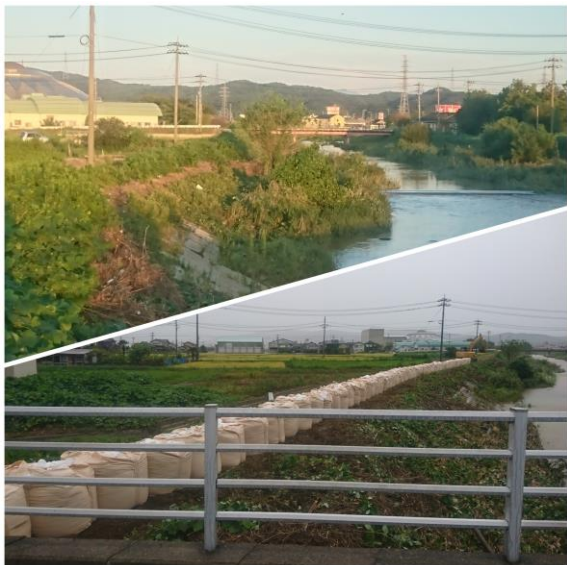
目指せ 地域と行政のパートナー



以前から地元から要望の出ている押水地区での国道の消雪設備整備と大きな雨のたびに増水する前田川の状況について、北本俊一町議と林稔町議と共に現場を視察してきました。地元の町議と共に、住民からの声を県に届け、少しずつでも対応してもらえるようにしていきます。



会派の東北視察で、東日本大震災からの復興状況や秋田県の文化施設活用などを視察。



台風前に土のうを積んでもらいました。素早く対応していただいた県と、ご尽力いただいた的場町会の皆さんに感謝いたします。これは、あくまでも台風対策の仮設工事なので、今後、大雨が降っても堤防を超えないように堤防のかさ上げなどを要望していきます。

8月の豪雨によって、羽咋市内を流れる子浦川で、東的場町の堤防を水が乗り越えて、周りの水田に泥水が流れ込みました。すぐに台風が来るといふことでしたので、至急、東的場の堤防に大型の土のうを積んでもらうように、地元町会と共に県土木事務所をお願いし、対応していただきました。



羽咋市制60周年記念式典

7月1日で羽咋市が誕生して60周年となりました。これからも益々、羽咋市が発展できるように県政の立場からサポートしていきます。



県道若部千里浜インター線

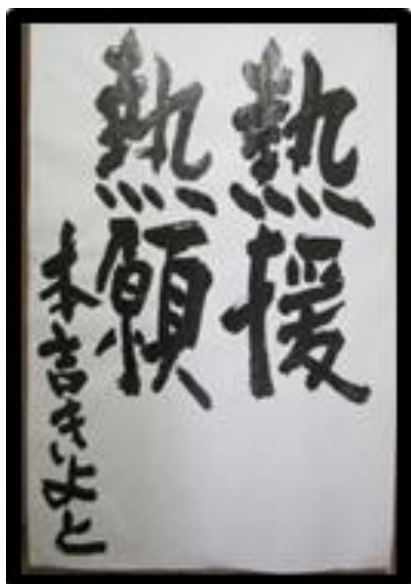
前回の議会で質問した、志々見町の事業について、事業進展の御礼と意見交換に関係者の皆さんと谷本知事を訪問し、終始、和やかに懇談が行われました。

☆この他にも、各種議員研修への参加や、道路愛護デー会見式・宝達志水町福祉大会開会式に参加しています。

地域のイベントや街中で本吉に会った時には、気軽にお声かけしてください。そういったご縁を大切にしていきたいと考えています。

議会以外でも活動しています。このような活動については、しっかりと実のある活動しているのか、住民としては関心のあることであろうかと思えます。これらの活動で見聞きしたことや勉強したことについては、ご要望があれば報告会などを行い、お伝えしたいと思えます。そこまでかしまったものでなくても、本吉事務所『みやげ話』はいつでもさせていただけます。お気軽にお立ち寄りください。

本人不在の場合もごさいますので、本吉に直接お話しされた場合は、事前に事務所まで連絡していただくとうれしいです。より良い地域を作るために皆さんの御意見をお願いいたします。



本吉きよと HP では、今回の内容もさらに詳しく、本人の思いもさらに熱く載っています！

アドレスはこちら → k-motoyoshi.jp

質問への要望や、県政に対する疑問がありましたら、本吉きよと事務所までご連絡ください。それらを調査し応えていくことを議員活動の基本としています。

本吉きよと事務所

〒925-0035

羽咋市本町コ 129-1

坂本ビル

TEL : 0767-22-0557

FAX : 0767-22-0655